



Revista Clínica Española



<https://www.revclinesp.es>

EA-118 - ACUMULACIÓN DE ENFERMEDADES CRÓNICAS Y EDAD

C. Hidalgo Lopez, M. Amaya González, I. Pernia Rodríguez, J. Ruiz Rueda, M. Baron Ramos, M. Godoy Guerrero y A. Ruiz Cantero

Medicina Interna. Hospital de la Serranía. Ronda (Málaga).

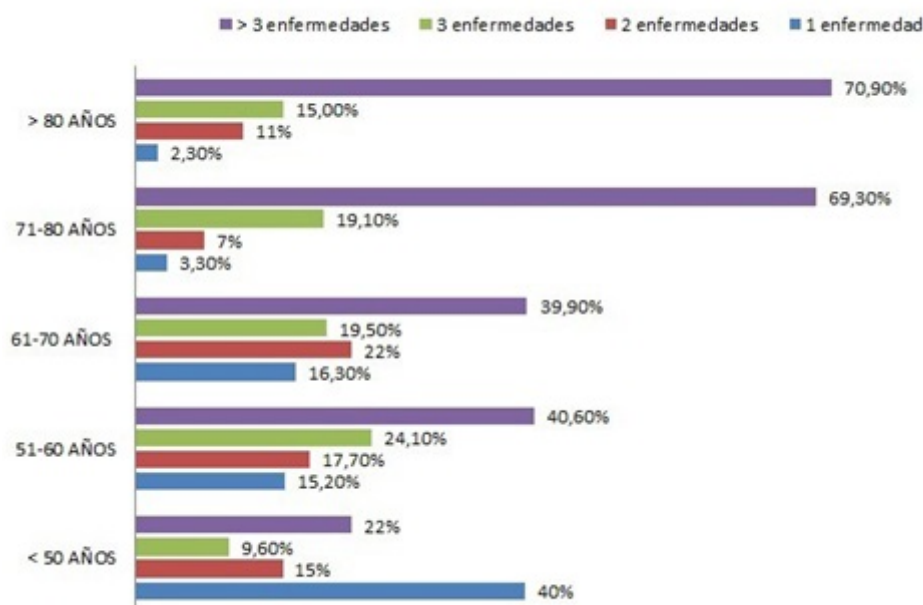
Resumen

Objetivos: Cuantificar el número de enfermedades crónicas que se van acumulando en la trayectoria vital de pacientes ingresados en un Servicio de Medicina Interna de un Hospital Comarcal, según rango de edad y la frecuencia de las mismas.

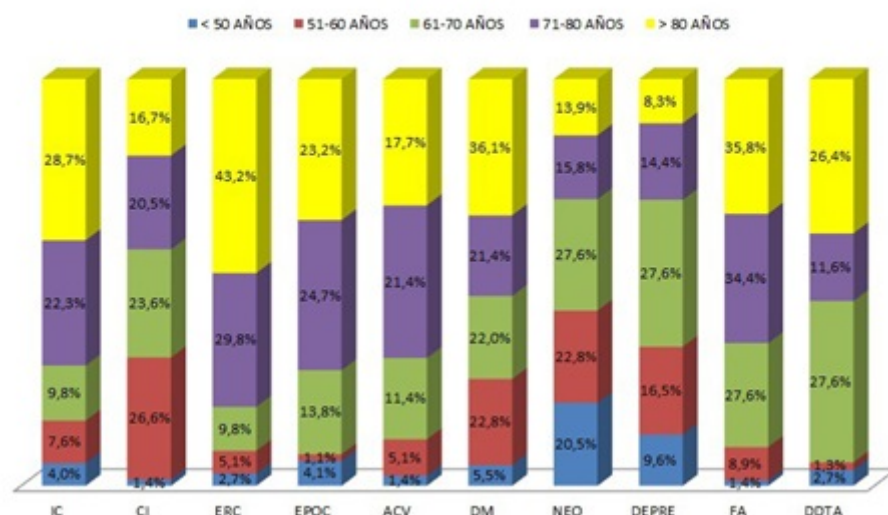
Material y métodos: Estudio descriptivo de una muestra de 800 pacientes ingresados en un Servicio de Medicina Interna durante el año 2016. Variables analizadas: edad, sexo, enfermedades crónicas más prevalentes descritas por la Comisión Europea de Salud Pública (insuficiencia cardíaca (IC), cardiopatía isquémica (CI), ictus, enfermedad renal crónica (ERC), hipertensión arterial (HTA), depresión, fibrilación auricular (FA), neoplasia, EPOC, diabetes mellitus (DM) y deterioro cognitivo (DDTA)), y la asociación entre las mismas. Se calcularon frecuencias y medias.

Resultados: 800 pacientes incluidos (edad media 73 años, DE 14,9); 421 (52,6%) eran varones. La media de número de enfermedades crónicas por paciente, según rango de edad fueron: entre los menores de 50 años (73 pacientes), la media de enfermedades crónicas fue de 3,75 (0-9), entre 51-60 años (79) de 4,5 (0-9), entre 61 y 70 (123) de 6,5 (0-12), entre 71-80 años (215) de 6 (0-12) y en mayores de 80 años (310) de 6,5 (0-13) enfermedades. Como se observa, el número de enfermedades crónicas va aumentando con la edad y en los pacientes de más de 80 años supone más del 70% la presencia de más de 3 enfermedades. Las enfermedades crónicas más prevalentes según rango de edad, fueron entre los 50 años, las neoplasias con un 20,5% de los pacientes, entre los 51 y 60 años la CI, entre 61-70 años las neoplasias, entre 71-80 años la FA y entre los > 80 años la ERC.

Nº DE ENFERMEDADES SEGÚN RANGO DE EDAD



ENFERMEDADES CRÓNICAS PREVALENTES SEGUN RANGO DE EDAD



Discusión: En un estudio de la OCDE, se observa cómo los pacientes por encima de 80 años, pueden tener 8 o más enfermedades crónicas, como también se muestra en este estudio.

Conclusiones: 1. El número de enfermedades crónicas presentes en una misma persona, va aumentando a medida que avanza la edad. 2. Según los rangos de edad, varían las enfermedades más prevalentes.