



Revista Clínica Española



<https://www.revclinesp.es>

IC-078 - ANCHO DE DISTRIBUCIÓN ERITROCITARIO COMO INDICADOR PRONÓSTICO EN INSUFICIENCIA CARDÍACA

S. Pérez Ricarte, C. García Labairu, J. Rojo Álvaro, S. Albás Sorrosal, F. Anniccherico Sánchez, T. Rubio Vela, A. Olivan Ballabriga

Medicina Interna. Hospital de Navarra. Pamplona/Iruña (Navarra).

Resumen

Objetivos: Evaluar la influencia del ancho e distribución eritrocitario (ADE) en la supervivencia a largo plazo de pacientes ingresados por insuficiencia cardiaca.

Material y métodos: Se analizaron los datos correspondientes a 259 pacientes ingresados por insuficiencia cardiaca descompensada en un hospital terciario de Navarra midiendo en el momento del ingreso el ADE. Se dividió a los pacientes en 3 grupos en función de esta determinación. Se realizó un seguimiento posterior durante 5 años.

Resultados: El valor medio del ADE medido fue de 16,5% (D.E.: 2,66) con una mediana de 16%. La mortalidad global fue del 30,1% en el primer año de seguimiento, del 45,2% en los 2 primeros años, ascendiendo al 69,1% en los 5 años de seguimiento. Al valorar la influencia del ADE se ha objetivado una peor supervivencia con valores aumentados de este parámetro a nivel general y en el análisis entre grupos. Las diferencias son claramente significativas ($p < 0,001$) al comparar el grupo con un ADE $> 18\%$ con los otros dos grupos.

Grupos comparación		Significación
ADE (%)	ADE (%)	p
15	15-18	0,027
	> 18	0,000
15-18	15	0,027
	> 18	0,005

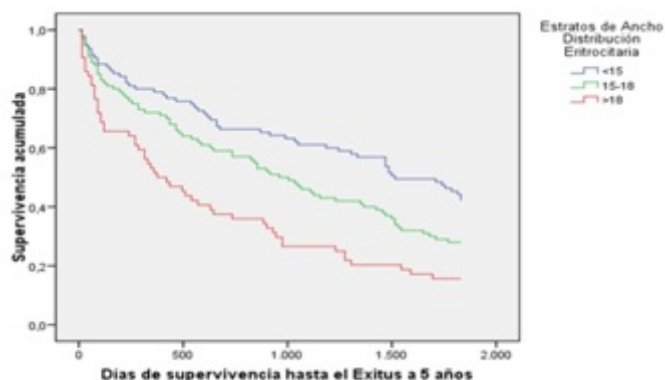
> 18

15

0,000

15-18

0,005



*Discusión:*El ancho de distribución eritrocitaria (ADE) es un parámetro que describe la variación porcentual del tamaño de los hematíes, utilizando para ello la desviación estándar en la medida de los glóbulos rojos y el volumen corpuscular medio (VCM): $ADE = \text{desviación estándar} / \text{VCM} \times 100$. En los últimos años, y tras la realización de varios estudios, se ha relacionado este valor con la supervivencia en pacientes con insuficiencia cardíaca. Así pues, parece que este factor se está posicionando de manera consistente e independiente de otros factores hematimétricos (como la anemia) como uno de los más significativos a la hora de predecir la evolución en esta enfermedad.

*Conclusiones:*El ancho de distribución eritrocitaria medido en el momento del ingreso por una descompensación por insuficiencia cardíaca parece comportarse como un indicador de supervivencia a largo plazo.