



Revista Clínica Española



<https://www.revclinesp.es>

G-026 - INGRESOS EN EL SISTEMA NACIONAL DE SALUD. TENDENCIAS EN MEDICINA INTERNA Y ESPECIALIDADES MÉDICAS

C. San Román Terán¹, R. Guijarro Merino²

¹Medicina Interna. Hospital Comarcal de la Axarquía. Vélez-Málaga (Málaga). ²Medicina Interna. Hospital Regional Universitario de Málaga. Málaga.

Resumen

Objetivos: La evolución de la edad poblacional y el aumento progresivo de la pluripatología y cronicidad han modificado la distribución de los episodios de ingreso hospitalario según las especialidades en los últimos años. Nuestro objetivo es describir los cambios en los episodios de ingreso hospitalario en el periodo 2005-2013 según los Servicios que dan el alta.

Material y métodos: Análisis descriptiva de los episodios de ingreso hospitalario en el SNS según el CMBD entre 2005 y 2014 atendiendo al servicio que da el alta, evaluando las tendencias observadas, utilizando la base de datos del Ministerio de Sanidad, Servicios Sociales e Igualdad. Instituto de Información Sanitaria. Registro de datos- CMBD, accesible en <http://pestadistico.Inteligenciadegestion.msssi.es/publicosns> último acceso el 16.06.2016.

Resultados: En las figuras se hace evidente el crecimiento en de los mayores de 65 años mientras permanece más estable el grupo de los menores de esa edad en los últimos años y la diferente distribución cuantitativa por Servicios.

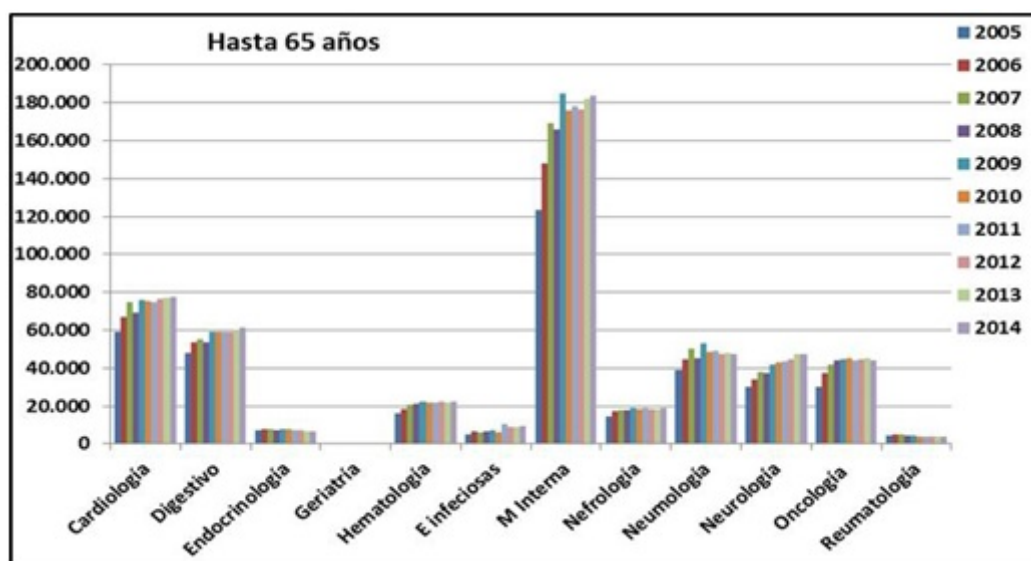


Figura 1

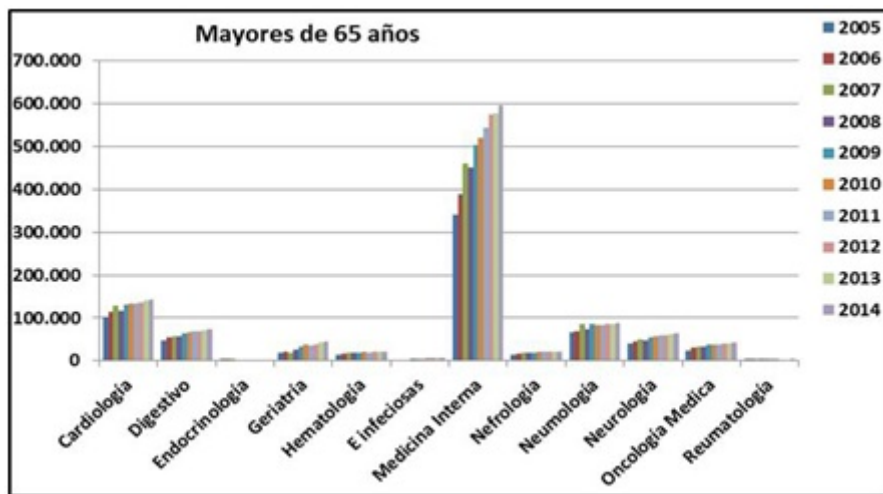


Figura 2

Conclusiones: Pensamos que estos datos, de fácil obtención desde las bases de datos clínico-administrativas proporcionadas oficialmente y a pesar de sus posibles limitaciones, pueden ser de utilidad tanto a los sanitarios asistenciales como a las autoridades sanitarias a la hora de la toma de decisiones estratégicas y de otra índole o de planteamientos políticos generales de configuración sanitaria y formativa.

Este trabajo está basado en otro presentado en el XXXII Congreso de SADEMI, Mojacar (Almería), mayo 2014.