



Revista Clínica Española



<https://www.revclinesp.es>

IC-004 - COMPARACIÓN DE CARACTERÍSTICAS DE PACIENTES INGRESADOS POR INSUFICIENCIA CARDIACA EN FUNCIÓN DE LA PRESENCIA DE DISFUNCIÓN VENTRICULAR

S. Pérez Ricarte, J. Rojo Álvaro, I. Villar García, F. Annicherico Sánchez, M. León Rosique, S. Albas Sorrosal

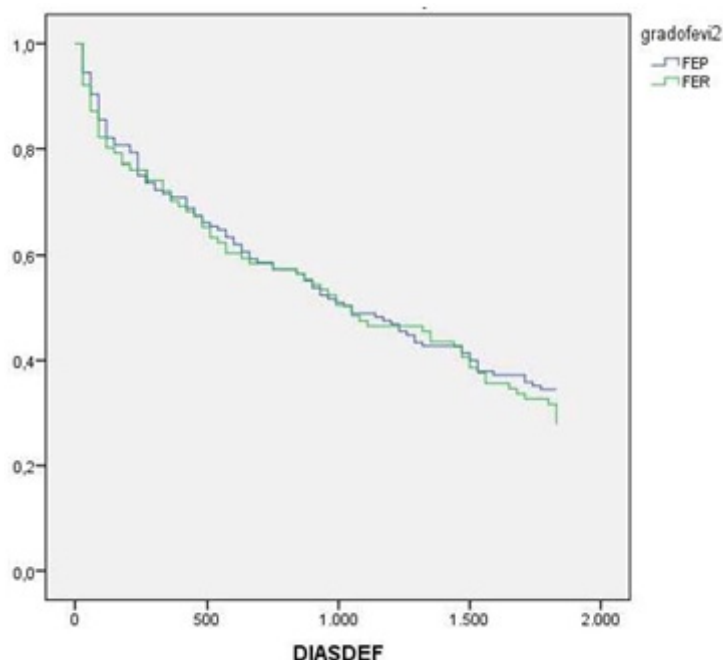
Servicio de Medicina Interna. Hospital de Navarra. Pamplona/Iruña (Navarra).

Resumen

Objetivos: Valorar las características diferenciales entre pacientes ingresados por insuficiencia cardiaca agudizada en función de la fracción de eyección del ventrículo izquierdo.

Métodos: Se analizan comparativamente las características demográficas, analíticas y la comorbilidad presentes en 246 pacientes ingresados por insuficiencia cardiaca en función de la fracción del ventrículo izquierdo (FEVI). Se dividieron a los pacientes en dos grupos: fracción de eyección preservada (FEP) si la FEVI era \geq 50% y fracción de eyección reducida (FER) si la FEVI era $<$ 50%.

Resultados: Se dividieron a los paciente en función de su FEVI en 2 grupos: FEP (N: 145 pacientes) vs FER (N: 101 pacientes). El grupo con FEP presentaba unos niveles menores de urea y de proBNP de manera estadísticamente significativa. No se encontraron diferencias estadísticamente significativas en otros parámetros analizado (fig.). Del mismo modo, encontramos asociación de manera significativa entre FEVI y sexo (mayor proporción de mujeres en el grupo con FEP), diabetes mellitus y fibrilación auricular (ambas con mayor presencia en FEP). Del mismo modo, se encontró asociación de la FEVI con presencia de cardiopatía isquémica, valvulopatía e insuficiencia renal (mayor en FER). No se encontró asociación con la hipertensión arterial, EPOC y accidentes cerebrovasculares.



VALORES MEDIOS	FEP (n=143)	FER (n=161)	Significancia (p)
EDAD (años)	77.7	76.7	0.19
ÍNDICE CHARLSON	3.9	3.99	0.65
HEMOGLOBINA (g/dl)	11.9	11.4	0.002
ACE (%)	16.6	16.2	0.28
CREATININA (mg/dl)	1.41	1.36	0.15
UREA (mg/dl)	67.4	59.1	0.01
URENIO (mg/dl)	47.1	47.2	0.27
BT (%)	15.7	15.2	0.28
FIBRINÓGENO (mg/dl)	140.2	142.2	0.27
ALBUMINA (g/dl)	2.65	2.62	0.62
SODIO (mmol/L)	135.7	135.6	0.76
POTASIO (mmol/L)	4.2	4.4	0.17
Pro-BNP (pg/L)	6370	10749	0.001
DÍAS DESDE INGRESO HASTA EFTE	1810	1806	0.26

Discusión: Los pacientes con insuficiencia cardíaca presentan características analíticas similares independientemente de la FEVI que presenten encontrando más diferencias entre los grupos al estudiar variables más relacionadas con la etiología de la enfermedad y la disfunción ventricular.

Conclusiones: Encontramos asociación entre el sexo, diabetes mellitus, fibrilación auricular, cardiopatía isquémica, valvulopatía e insuficiencia renal y el grado de disfunción del ventrículo izquierdo en pacientes ingresados por descompensación de insuficiencia cardíaca. El promedio de los niveles urea y de pro-péptido natriurético cerebral fue significativamente menor en el grupo con fracción de eyección preservada.