



Revista Clínica Española



<https://www.revclinesp.es>

925 - USO DE BELIMUMAB A LARGO PLAZO: EXPERIENCIA EN VIDA REAL A 7 AÑOS DE SEGUIMIENTO

Aina Mainé Rodrigo, Julia Martínez Artigot, Borja Gracia Tello, Laura Karla Esterellas Sánchez, Clara Lanau, Laura Pérez Abad, Adela Marín Ballvé y Paula Vidales Miguélez

Hospital Clínico Universitario Lozano Blesa, Zaragoza, España.

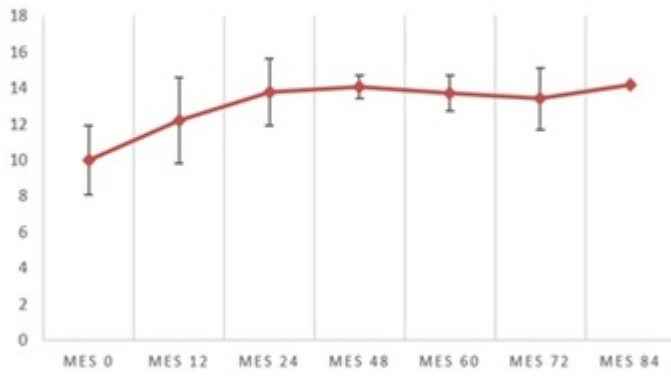
Resumen

Objetivos: Analizar la evolución serológica, analítica y clínica medida mediante la escala Systemic Lupus Erythematosus Disease Activity Measure (SLEDAI) y la actividad serológica en una cohorte de pacientes con lupus eritematoso sistémico (LES) en tratamiento con belimumab durante 7 años.

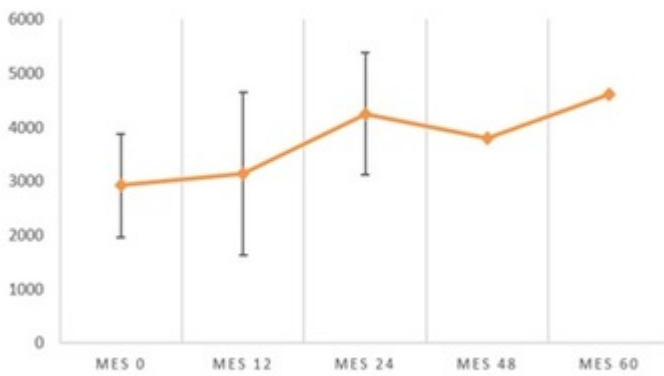
Métodos: Estudio descriptivo, retrospectivo de pacientes afectados de LES en seguimiento por la Unidad de Enfermedades autoinmunes del nuestro hospital en el periodo comprendido entre 2017 y 2024. Se analizó la indicación de inicio del belimumab, actividad serológica (antiDNA, C3 y C4), la afectación hematológica (hemoglobina, leucocitos y plaquetas) y la actividad clínica medida con la escala SLEDAI.

Resultados: Se analizaron 41 pacientes, de los cuales el 92% fueron mujeres. La principal indicación para uso de belimumab fue poliartritis en 28 pacientes (68%), seguido de trombopenia en 12 pacientes (29%) y leucopenia en 11 pacientes (27%). Se realizó una media de seguimiento de 52 meses (SD 37 meses) donde se objetivó una mejoría de 4,2 g/dL (42%) de los valores medios de hemoglobina, un aumento absoluto de leucocitos de 1.682/mm³ y de 83.358/mm² de plaquetas en los pacientes que presentaban alteraciones hematológicas antes de iniciarse el tratamiento con belimumab. De igual forma, se objetivó un aumento continuado de las cifras de complemento con una variación del 15,18% en el C3 y de 35,71% en el C4. De forma similar, los valores de anti-DNA presentaron también un descenso progresivo, llegando a niveles mínimos de 30 a los 24 meses. Respecto a la actividad clínica cuantificada mediante la escala SLEDAI se obtuvo un descenso medio de 10 puntos a lo largo de los 84 meses de seguimiento. Durante el seguimiento se retiró el fármaco por fallo de tratamiento en 5 pacientes (12%), falleciendo 2 de ellos por causa infecciosa.

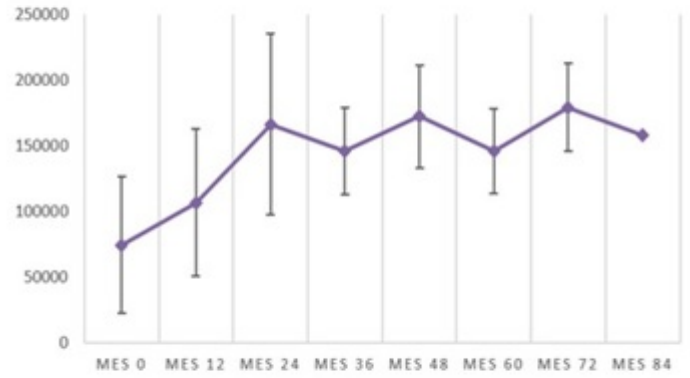
HEMOGLOBINA

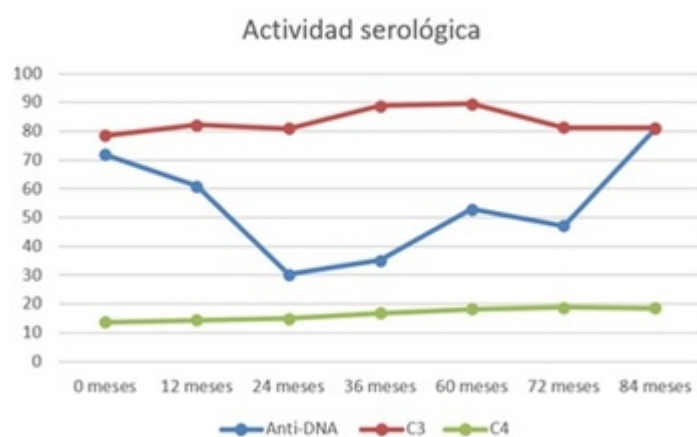


LEUCOCITOS

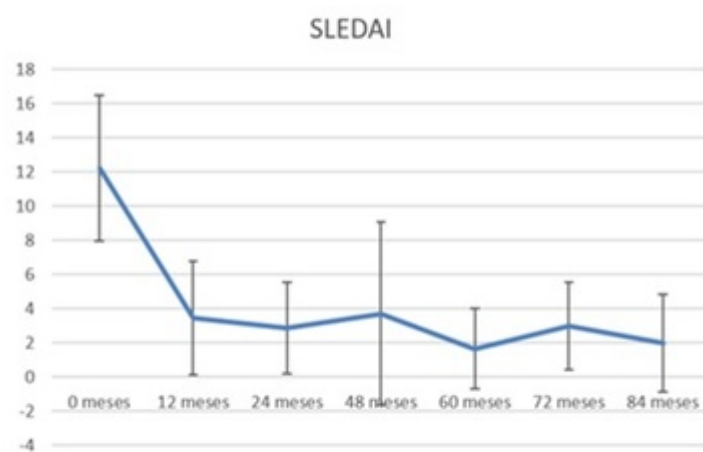
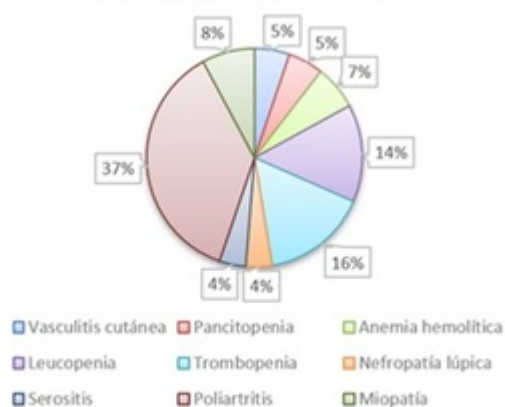


PLAQUETAS





Indicaciones belimumab



Conclusiones: El belimumab es un fármaco útil para el tratamiento de manifestaciones hematológicas. De igual forma, permite mantener una mejoría clínica, analítica y serológica a largo plazo (84 meses de seguimiento).