



# Revista Clínica Española



<https://www.revclinesp.es>

## 267 - GAMMAGRAFÍA CON <sup>75</sup>SeHCAT<sup>®</sup>, RELEVANCIA EN EL ESTUDIO PACIENTES CON DIARREA CRÓNICA

*Sara Isabel Piedrabuena García, Belén Mora Hernández, Natasha Leco Gil, Rafael Cristóbal Bilbao, María Toledano Macías, Guillermo Soria Fernández-Llamazares, Laura Sánchez Amo y Sonia Gonzalo Pascua*

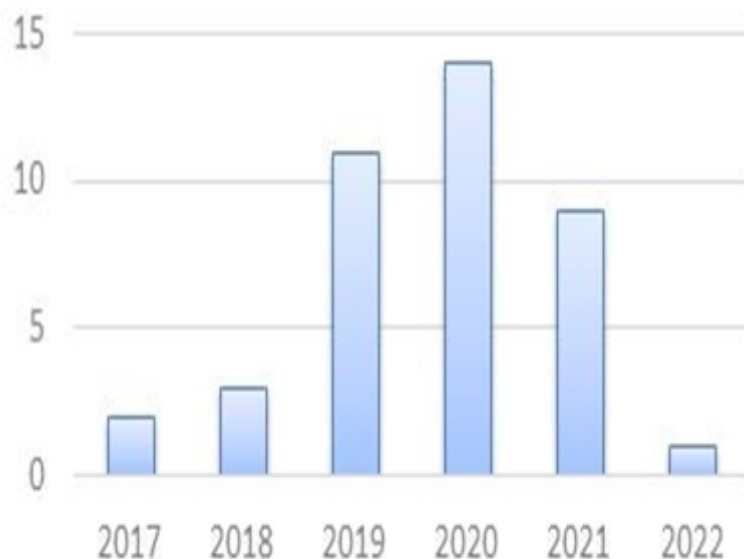
*Hospital Universitario de Fuenlabrada, Fuenlabrada (Madrid).*

### Resumen

**Objetivos:** Los estudios recientes han observado que la diarrea por malabsorción de ácidos biliares (MAB), es una causa común y poco reconocida de diarrea crónica. En algunos estudios la prevalencia es comparable a la enfermedad celiaca (1% de la población general), observándose en el 20-60% de pacientes con diarrea crónica de características funcionales. Existen tres tipos de MAB: MAB tipo 1: Disfunción ileal y alteración en la reabsorción. MAB tipo 2: Primaria o idiopática. MAB tipo 3: Trastornos gastrointestinales que afectan a la absorción de ácidos biliares (colecistectomía, pancreatitis crónica, sobrecrecimiento bacteriano...). En los últimos años, para su diagnóstico, se utiliza la gammagrafía con <sup>75</sup>Se-ácido tauroselcólico (<sup>75</sup>SeHCAT<sup>®</sup>), disponible cada vez en más hospitales de España y estando presente en los nuevos algoritmos diagnósticos de diarrea crónica como prueba de primera o segunda línea. El objetivo de este trabajo es analizar los resultados de las gammagrafías con <sup>75</sup>SeHCAT<sup>®</sup> realizadas en nuestro centro en los últimos 5 años.

**Métodos:** Se realizó una búsqueda de gammagrafías con <sup>75</sup>SeHCAT<sup>®</sup> realizadas en el Hospital Universitario Fuenlabrada desde febrero 2017 a marzo de 2022. Se llevó a cabo un análisis descriptivo de los pacientes con el estudio realizado, por edad y sexo; el servicio peticionario; distribución de peticiones por año y resultado de la prueba. Se analizó la evolución y el tratamiento en los pacientes diagnosticados de malabsorción idiopática de ácidos biliares (MAB tipo 2).

**Resultados:** Se realizaron cuarenta estudios de gammagrafía con <sup>75</sup>SeHCAT<sup>®</sup> en el período estudiado, de los cuales el 92,5% fueron solicitados por el Servicio de Digestivo. El 100% de los estudios fueron solicitados en el ámbito de consulta. La distribución de pacientes por sexo fue 25% hombres y 75% mujeres. En el 82,5% de gammagrafía con <sup>75</sup>SeHCAT<sup>®</sup>, el resultado fue compatible con malabsorción de ácidos biliares (MAB); 15% MAB tipo 1 (la mayoría enfermedad Crohn); 30% MAB tipo 2 y 55% MAB tipo 3. De los pacientes con MAB tipo 2, el 77% tuvieron respuesta favorable a tratamiento de primera línea con colestina. El resto de los pacientes presentaron escasa respuesta o mala tolerancia al fármaco. En ninguno de los pacientes con fracaso terapéutico se inició tratamiento de segunda línea con Colesevelam; fármaco con mejor tolerabilidad, acción más potente y con una respuesta al tratamiento del 70%.



Distribución de solicitud de Gammagrafía con 75 SeHCAT® por años

L.M. Mena Bares et al. / Rev Esp Med Nucl Imagen Mol. 2017;36(1):37-47

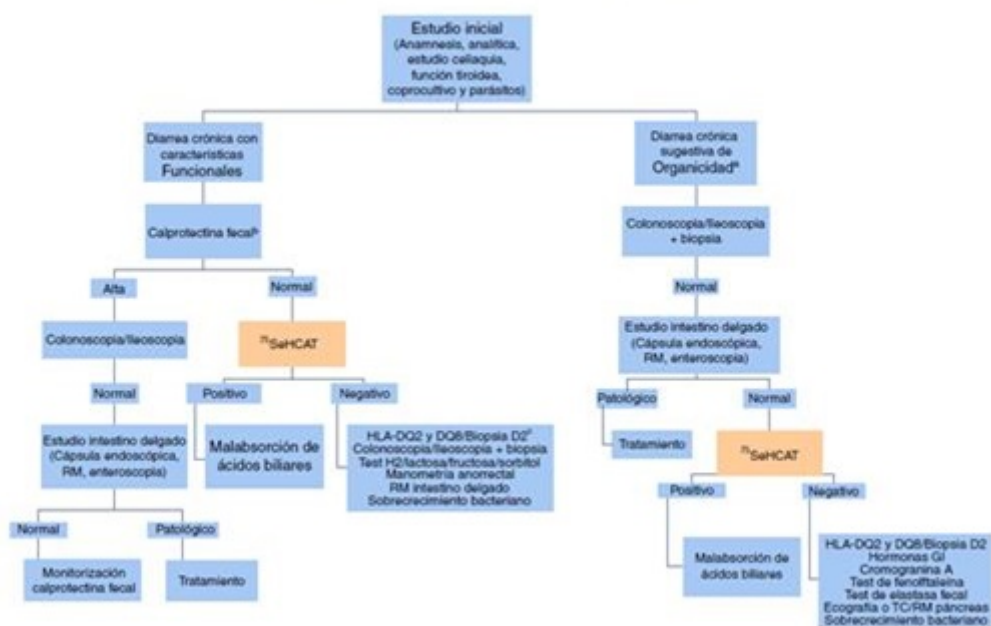
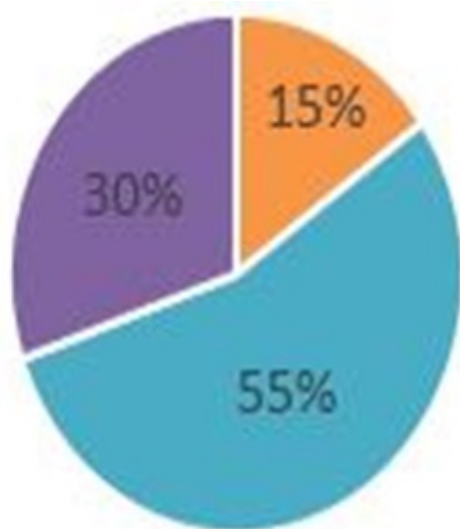


Figura 4. Propuesta de algoritmo diagnóstico de la diarrea crónica.



■ MAB tipo 1   ■ MAB tipo 2   ■ MAB tipo 3

**Conclusiones:** En los últimos años, la realización de la gammagrafía con  $^{75}\text{SeHCAT}^{\text{®}}$ , ha ahorrado pruebas innecesarias que se realizaban en el estudio de diarrea crónica. El diagnóstico es importante, existe tratamiento precoz y efectivo en más del 70% de los pacientes, mejorando así la calidad de vida.

### Bibliografía

1. Mena Baresa LM, Carmona Asenjoa E, García Sánchez MV, *et al.* Gammagrafía con  $^{75}\text{SeHCAT}$  en la diarrea crónica por malabsorción de ácidos biliares.
2. Baena García A, Partida Palma F, García Martínez S, *et al.* Gammagrafía con  $^{75}\text{Se}$ -ácido tauroselcólico ( $^{75}\text{SeHCAT}^{\text{®}}$ ), ¿prueba de referencia en la malabsorción de ácidos biliares?