



V-003 - REVISIÓN DE LA ENFERMEDAD ANÉMICA EN LOS PACIENTES INGRESADOS EN EL SERVICIO DE MEDICINA INTERNA

J. Agirre Castellero

Medicina Interna. Hospital de Basurto. Bilbao (Vizcaya).

Resumen

Objetivos: El objetivo es observar la prevalencia de anemia, clasificarlas por etiopatogenia y objetivar qué pruebas diagnósticas y tratamientos han precisado.

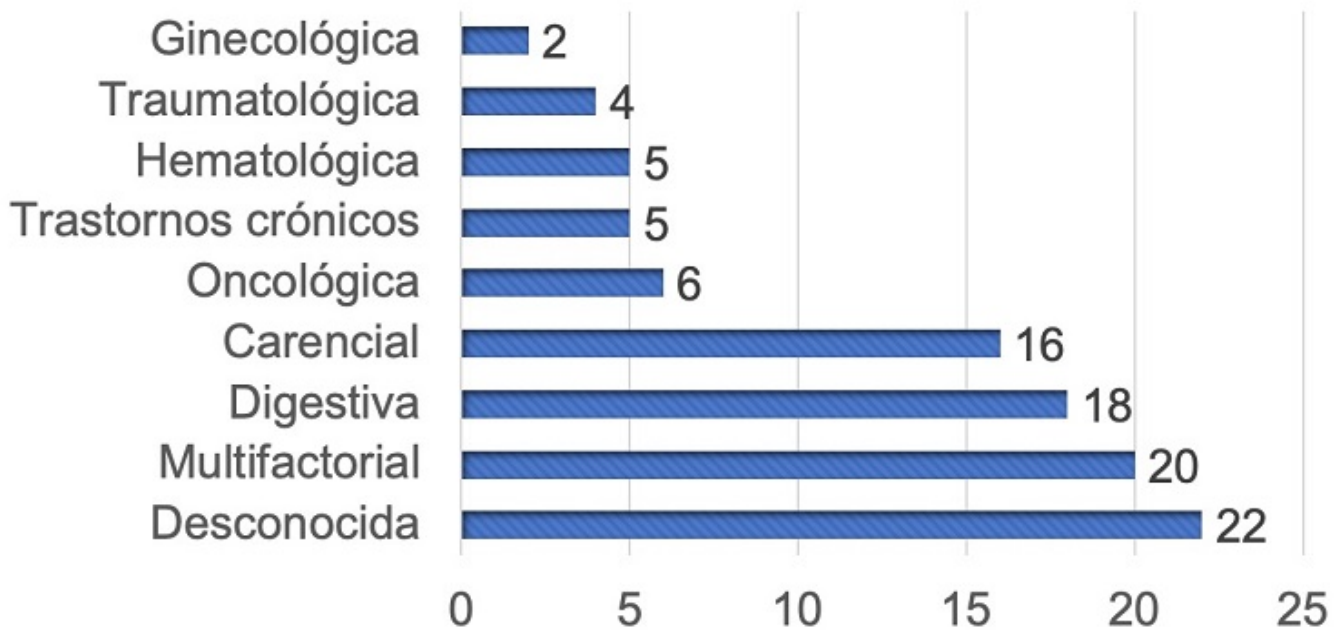
Métodos: El estudio es una revisión retrospectiva de los pacientes ingresados en Medicina Interna del Hospital de Basurto durante junio del 2019. Se realizó cribado de anemia (hemoglobina por debajo de 12 mg/dL en mujeres y 13 mg/dL en hombres). Se revisaron antecedentes médico-quirúrgicos, farmacológicos y el estudio diagnóstico y terapéutico realizado.

Resultados: De 201 ingresos, 97 tenían anemia. La media de hemoglobina al ingreso fue de 9,8 mg/dL, percentiles 25 y 75 de 8,7 y 11,3 mg/dL respectivamente. Respecto a la morfología, la mayoría, 59,8%, era normocítica, seguida de un 36,1% microcítica. El 25% presentó anemia aguda o no conocida, 20,8% agudización de una crónica y 54,2%, crónica estable. En cuanto a la etiopatogenia, en el 22,7% no se aclaró la causa, bien porque se desestimó hacer un estudio diagnóstico o bien porque tras realizarlo, no pudo esclarecerse. Las causas más frecuentes fueron multifactorial, digestiva y carencial, con un 20,6%, 18,6% y 16,5% respectivamente. Solo el 18,5% precisó estudio endoscópico. Solo el 23,7% precisó trasfusión de hematíes y la mayoría, 73,9%, necesitaron 2 o menos. Solo se administró hierro intravenoso al 6,2%.

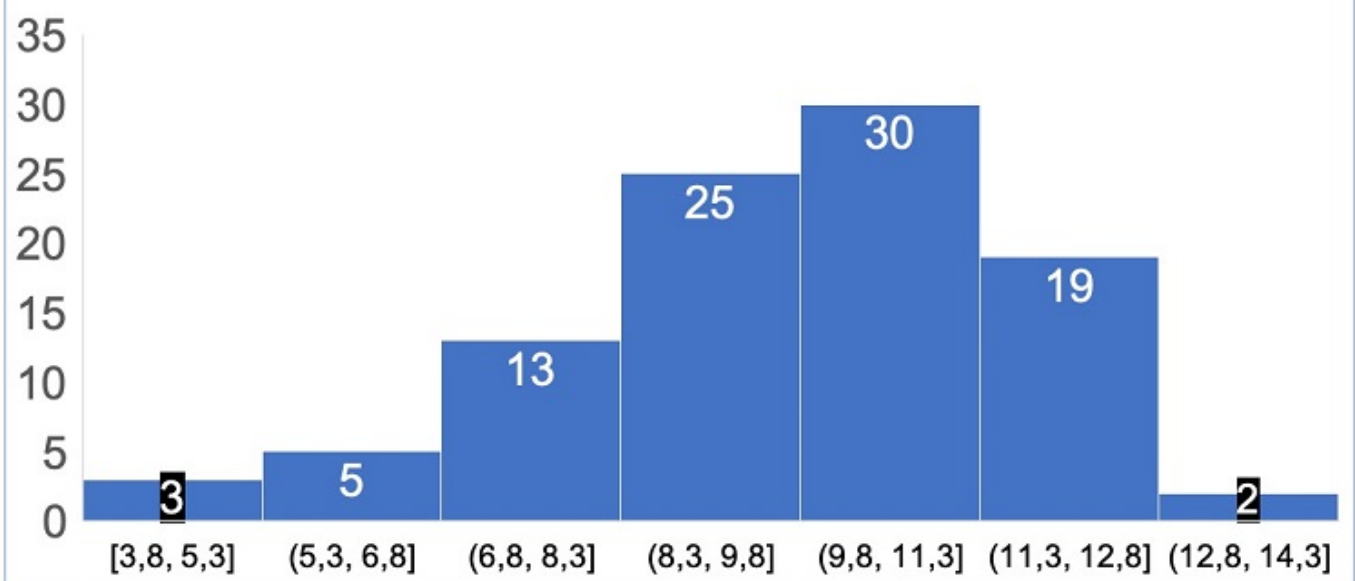
Características basales de los pacientes. Los valores representan n (%) o media \pm 2 desviaciones estándar

Pacientes con anemia	97 (48,3)
Mujeres	53 (54,6)
Edad	80,7 \pm 11,1 (58,5-102,9)
Tratamiento antiagregante de base	29 (29,9)
Tratamiento anticoagulante de base	38 (39,2)

Etiopatogenia de la anemia



Hemoglobina (mg/dL) al ingreso.



Discusión: Si bien el tamaño de la muestra es aceptable, el tiempo es de un solo mes, pudiendo no ser representativa a lo largo de todo el año. Quedan por desarrollar diferentes puntos; no se comparó el porcentaje de anticoagulados con y sin anemia ni se tuvieron en cuenta cardiopatías de base.

Conclusiones: La anemia está presente en casi la mitad de los pacientes ingresados, con una edad media de 80 años, estando el 39,2% anticoagulado. Considerando que son pacientes añosos, pluripatológicos y polimedicados, quizá convendría realizar controles más estrechos de la anemia, porque aunque por lo general no son anemizaciones graves, pueden complicar muchas patologías de base. Además, valorar el empleo de ferroterapia precoz para evitar transfusiones.

Bibliografía

1. Urrutia A, Sacanella E, Mascaró J, Formiga F. Anemia in the elderly [Internet]. Revista Española de geriatría y gerontología. U.S. National Library of Medicine; 2010.