



# Revista Clínica Española



<https://www.revclinesp.es>

## O-006 - RECUPERACIÓN FUNCIONAL A LARGO PLAZO DE PACIENTES FRÁGILES, TRAS UNA FRACTURA DE CADERA INTERVENIDA Y SU RELACIÓN CON VARIABLES ANALÍTICAS Y CLÍNICAS DURANTE EL INGRESO

D. Rodríguez Díaz<sup>1</sup>, A. Tejera Concepción<sup>1</sup>, A. Cabrera Febles<sup>1</sup>, F.J. Herrera Herrera<sup>1</sup>, A. Gómez Hidalgo<sup>1</sup>, M.Á. García Bello<sup>2</sup>, F.J. Martín Hernández<sup>1</sup> y P. Laynez Cerdeña<sup>1</sup>

<sup>1</sup>Medicina Interna, <sup>2</sup>Estadística. Complejo Hospital Universitario Ntra. Sra. de Candelaria. Santa Cruz de Tenerife (Santa Cruz de Tenerife).

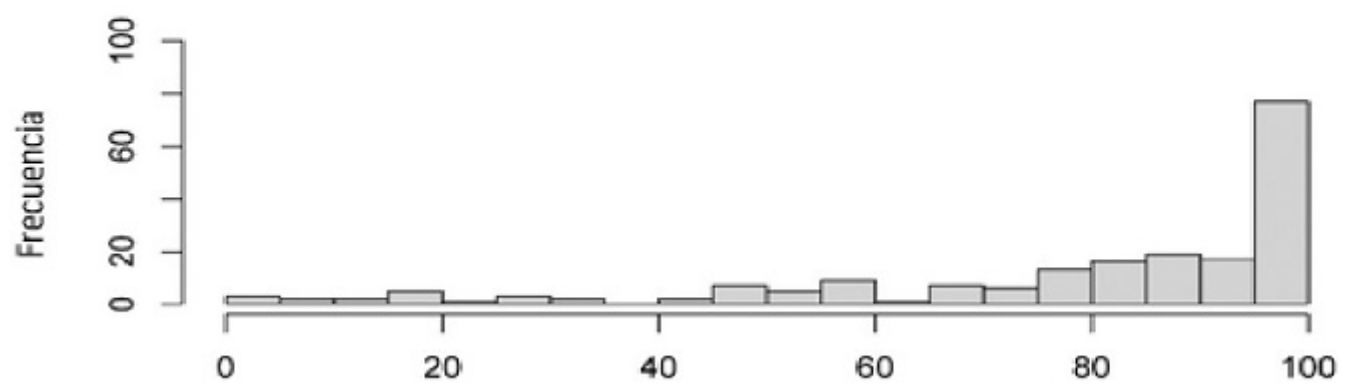
### Resumen

**Objetivos:** Determinar la recuperación funcional a los 2-3 años de pacientes con una fractura de cadera intervenida, y los posibles factores analíticos durante el ingreso implicados.

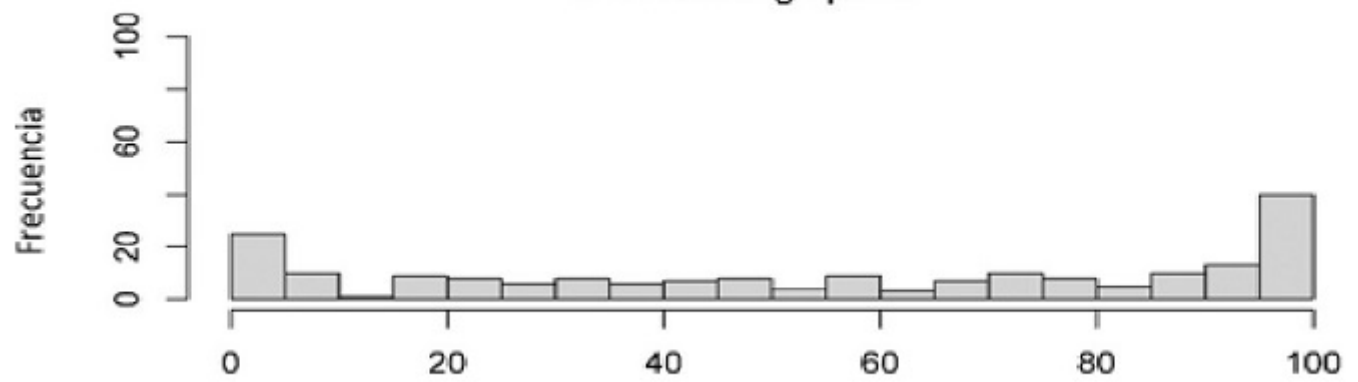
**Métodos:** Estudio observacional longitudinal, aceptado por el Comité de Ética. 200 pacientes mayores de 65 años, con fractura de cadera osteoporótica, o menores de esta edad con elevada comorbilidad/pluripatología. Índice de Barthel al ingreso y los 2-3 años tras el alta (llamada telefónica). Análisis de variables clínicas y de laboratorio durante el ingreso.

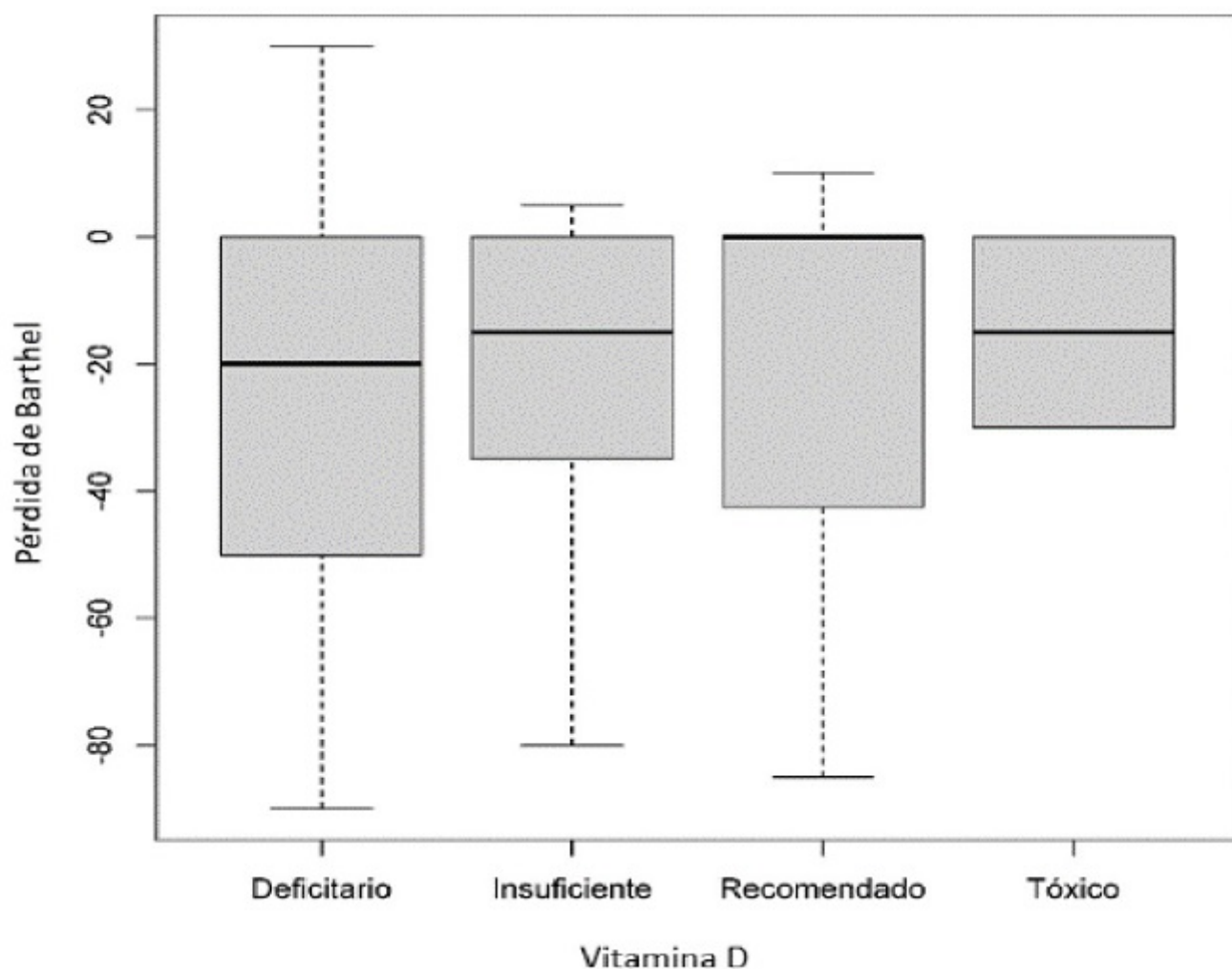
**Resultados:** Edad media 82,6 años, mujeres 77,7%. Barthel previo a la fractura 81,4 puntos y a largo plazo (2-3 años tras el alta hospitalaria) 57,5 puntos: Diferencia media 23,8 puntos, estadísticamente significativo. A menor hemoglobina, mayor reducción del Barthel, con correlación de Pearson de 0,16, estadísticamente significativo ( $p = 0,02$ ). Déficit de albúmina conlleva peor funcionalidad, con pérdida de 25 puntos, con respecto a no tener déficit, estadísticamente significativo ( $p = 0,049$ ). Déficit de colesterol implica pérdida de 25,9 puntos del Barthel, con respecto a no déficit, no estadísticamente significativo ( $p = 0,092$ ) vitamina D deficitaria al ingreso pierden 25,25 puntos, vitamina D insuficiente pierden 12,9 puntos, en rango recomendado 21,07, y si niveles tóxicos pierden 15 puntos, no estadísticamente significativo ( $p = 0,64$ ) El 73,4% fueron intervenidos tras más de 2 días del ingreso, conllevando una pérdida de 25,21 puntos a largo plazo. Si 2 días, pérdida de 20 puntos. No estadísticamente significativo ( $p = 0,219$ ).

Barthel al ingreso



Barthel a largo plazo





*Discusión:* Se observa una reducción del Barthel de 23,8 puntos tras 2-3 años del alta por fractura de cadera, de manera significativa con la disminución de la albúmina y de la hemoglobina. Existe una tendencia, sin llegar a significación estadística con el colesterol total y la vitamina D.

*Conclusiones:* Variables durante el ingreso como el estado nutricional y la anemia parecen influir en la funcionalidad del paciente operado de fractura de cadera a largo plazo. La optimización de estas variables analíticas siempre es deseable, pero desconocemos si podrían evitar el deterioro.

### Bibliografía

1. Knauf T, Buecking B, Hack J, et al. Development of the Barthel Index 5 years after hip fracture: Results of a prospective study. *Geriatr Gerontol Int.* 2019;1-6.