



# Revista Clínica Española



<https://www.revclinesp.es>

## T-004 - ENFERMEDAD TROMBOEMBÓLICA VENOSA INCIDENTAL: DIFERENCIAS SOCIODEMOGRÁFICAS, PRONÓSTICAS Y DE SUPERVIVENCIA CON LA ENFERMEDAD TROMBOEMBÓLICA VENOSA ASOCIADA A NEOPLASIA Y ETV NO TUMORAL

L. Fernández Bermejo<sup>1</sup>, C. Gutiérrez Ortega<sup>2</sup>, C. Monfort Vinuesa<sup>1</sup>, C. González Hernández<sup>3</sup>, J. Álvarez Granda<sup>3</sup>, J. Rodríguez Hernández<sup>4</sup> y J. Jareño Esteban<sup>5</sup>

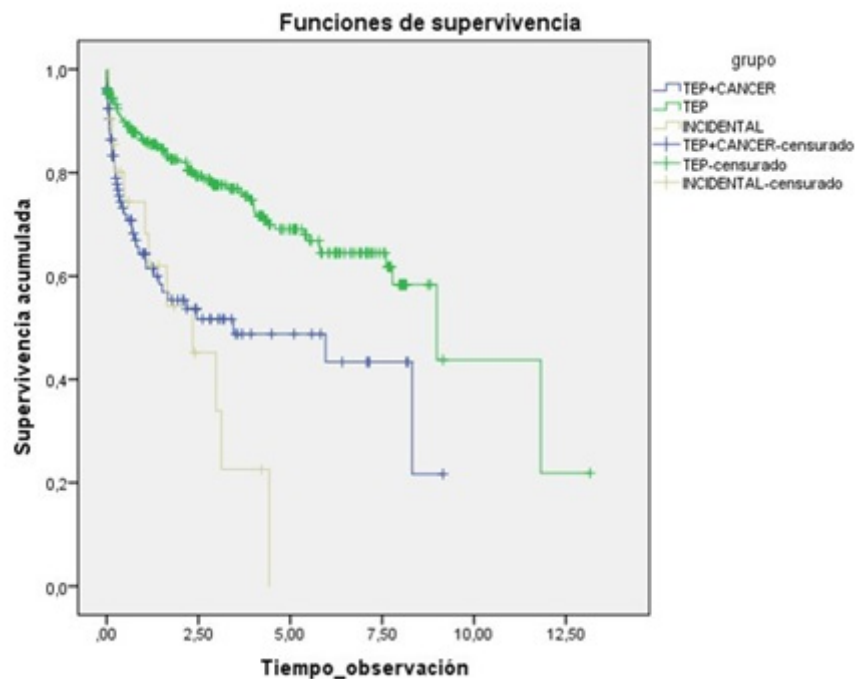
<sup>1</sup>Medicina Interna, <sup>4</sup>Dirección Médica. Hospital de la Fuenfría. Cercedilla (Madrid). <sup>2</sup>Medicina Preventiva, <sup>3</sup>Medicina Interna, <sup>5</sup>Neumología. Hospital Central de la Defensa Gómez Ulla. Madrid.

### Resumen

**Objetivos:** Estudiar la prevalencia de ETV incidental en una población de pacientes con ETV en un hospital general. Analizar las características sociodemográficas y comparar la supervivencia respecto a ETV asociada a neoplasia y ETV no tumoral.

**Material y métodos:** Estudio transversal y otro estudio longitudinal retrospectivo de supervivencia en pacientes diagnosticados de ETV en el Hospital Central de la Defensa durante el período 01/01/2009-15/03/2018 mediante angioTAC según Consenso Nacional de 2013.

**Resultados:** Fueron incluidos 368 pacientes con ETV, de los cuales 108 (29,3%) tenían cáncer. Se incluyeron además 21 pacientes con ETV incidental (un 5,4% del global). En el grupo incidental el tumor respiratorio fue la neoplasia más frecuente, seguido del digestivo, hematológico y urológico. Más del 80% de los pacientes del grupo incidental eran varones, frente al 55,6 y 41,5% del grupo ETV-cáncer y ETV no tumoral, respectivamente (p 0,001). El 33,3% del grupo incidental era fumador y casi la mitad de los pacientes (un 44,4%) exfumadores (p 0,001). El antecedente de cirugía reciente se presentó en el 19% de pacientes del grupo incidental, siendo más frecuente que en los otros grupos (p 0,001). La edad media del grupo fue de 71 años. La mediana de supervivencia en el grupo incidental fue de 2,3 años (IC95%: 0,65-4) (p 0,001). En el grupo ETV asociado a neoplasia la mediana de supervivencia es de 3,4 años (IC95%: 0-7,7). En cambio, en el grupo no tumoral la mediana encontrada es de 8,98 años (IC95%: 6,8-11,1).



**Discusión:** La ETV incidental es una entidad infrecuente y poco conocida diagnosticada como resultado de una exploración rutinaria con AngioTAC. En pacientes con cáncer es frecuente el diagnóstico de ETV incidental. Hay pocos estudios comparativos con ETV idiopática y ETV asociada a neoplasia<sup>1</sup>.

**Conclusiones:** En nuestra experiencia la ETV incidental se presentó en el 5,3% de los casos, todos con cáncer, siendo el tumor respiratorio el tipo histológico más frecuente.

Los pacientes con ETV incidental presentan menor supervivencia con respecto a ETV asociada a neoplasia y ETV no tumoral.

## Bibliografía

1. Khorana A, O'Connell, Agnelli G, Liebman HA, Lee AY. Incidental venous thromboembolism in oncology patients. J Thromb Haemost. 2012;10:2602-4.